



Klimaschutz und Städtebau

Städtebau: Ist und Soll

Dipl.-Ing. Dr. techn. Harald FREY

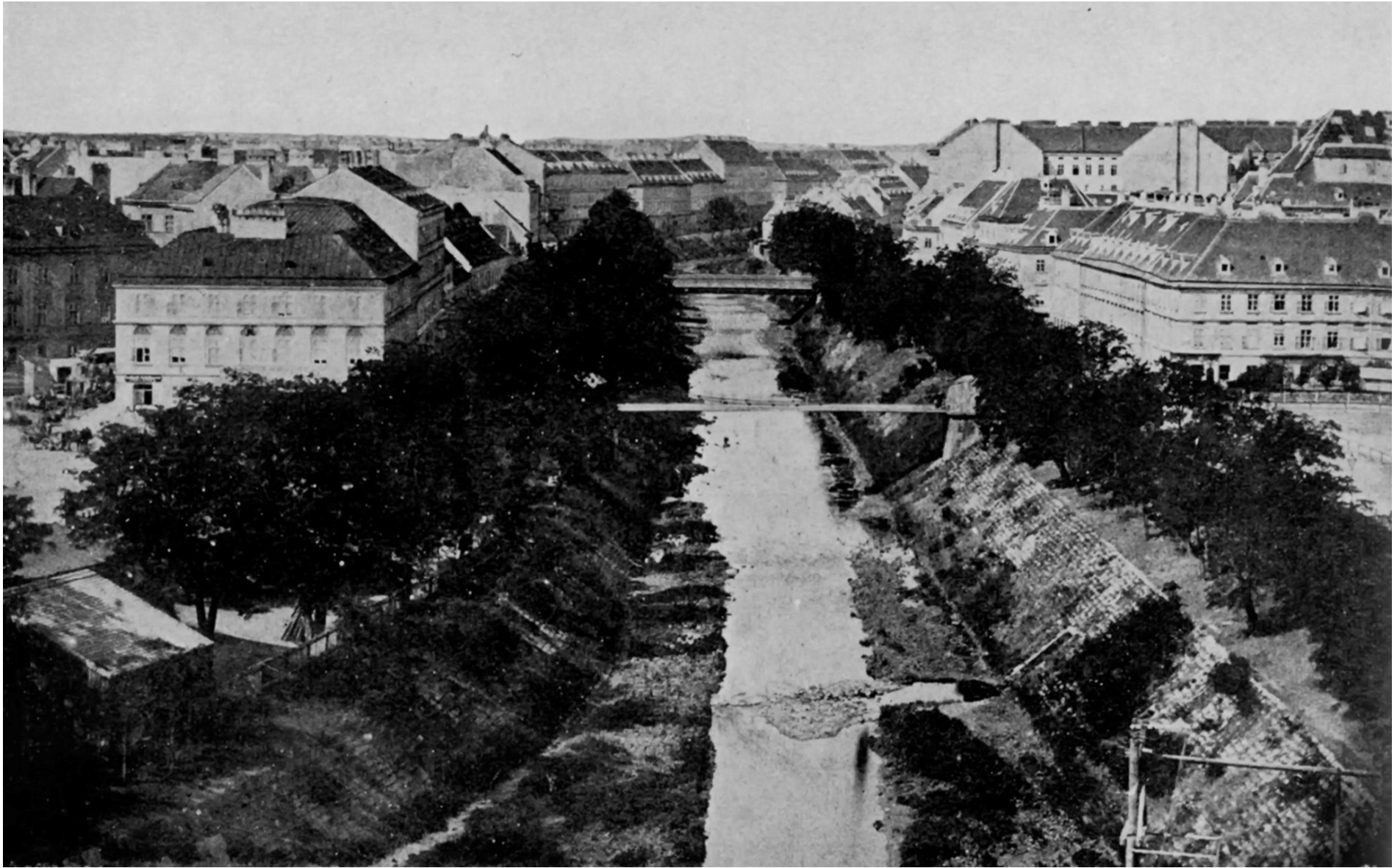
Institut für Verkehrswissenschaften
Forschungsbereich Verkehrsplanung und Verkehrstechnik
TU Wien

Das Lineal ist das Symbol des neuen
Analphabetentums. Das Lineal ist das
Symptom der neuen Krankheit des
Zerfalls.



(1958)

Friedensreich Hundertwasser





Privatsammlung Werner Neuwirth / vintage-fotos.at









Schnelle Verkehrssysteme beginnen Stadtstruktur zu bestimmen

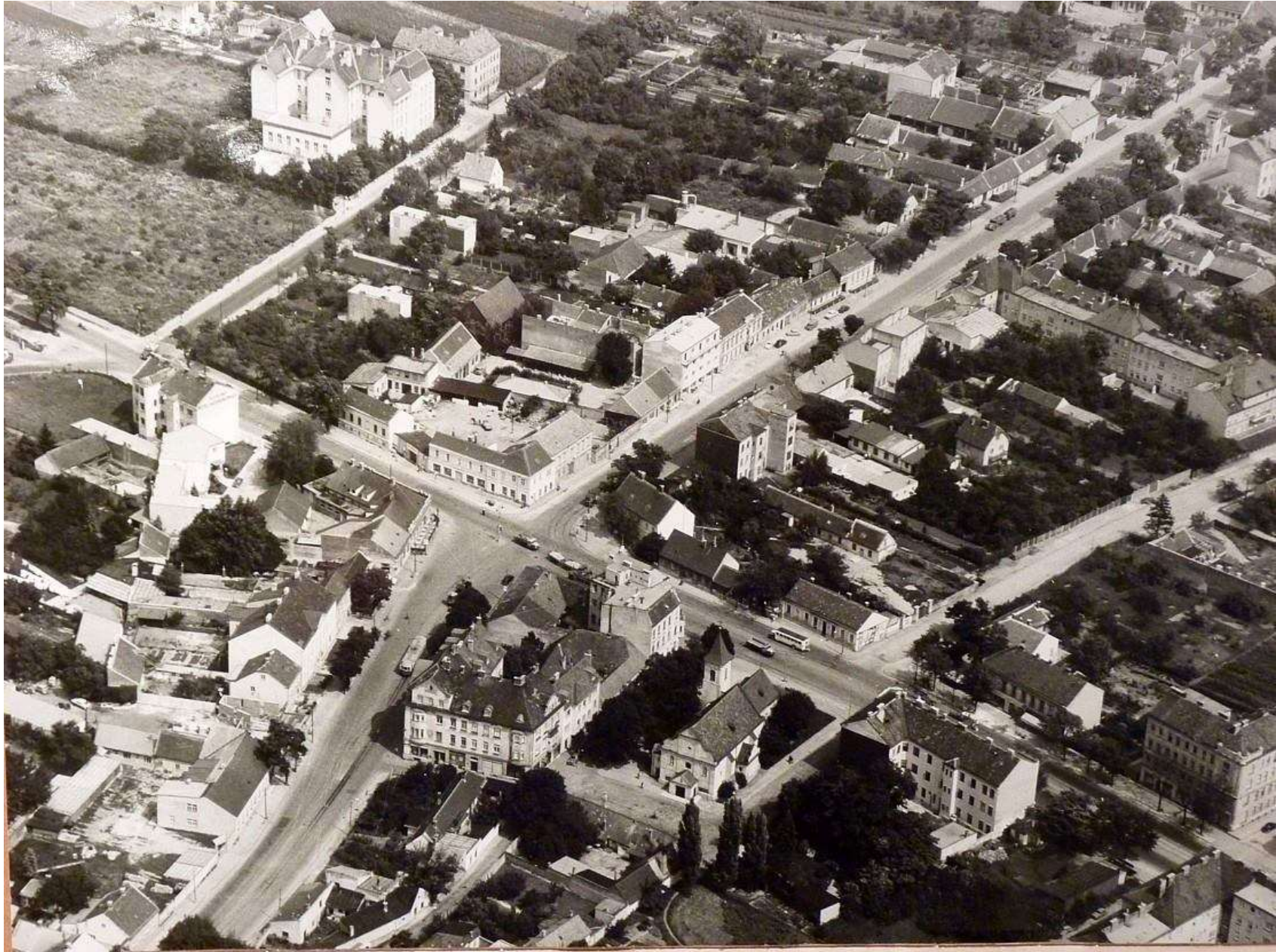
Werner Neuwirth Privatsammlung / vintage-fotos.at



Linke Wienzeile kann verbreitert werden



Quelle: Stadt Wien /Amtsblatt Wien
Heft 40, 1968











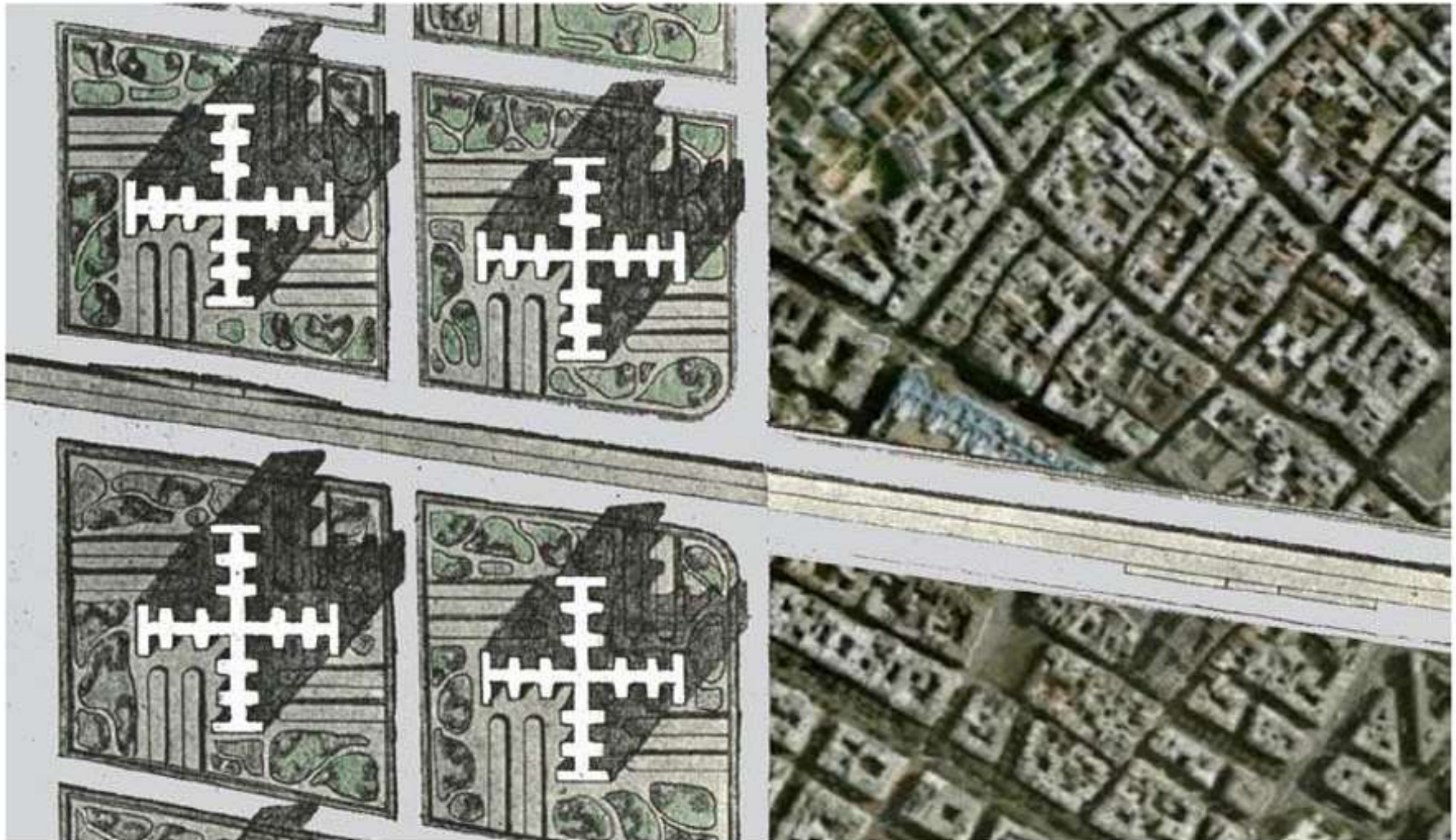












Source: S.Salat (2013)









©2008 norc

©2008 norc

PROVIDED BY
NORC



Report a problem











Bea Wohnsitz Wien/A. Rausch



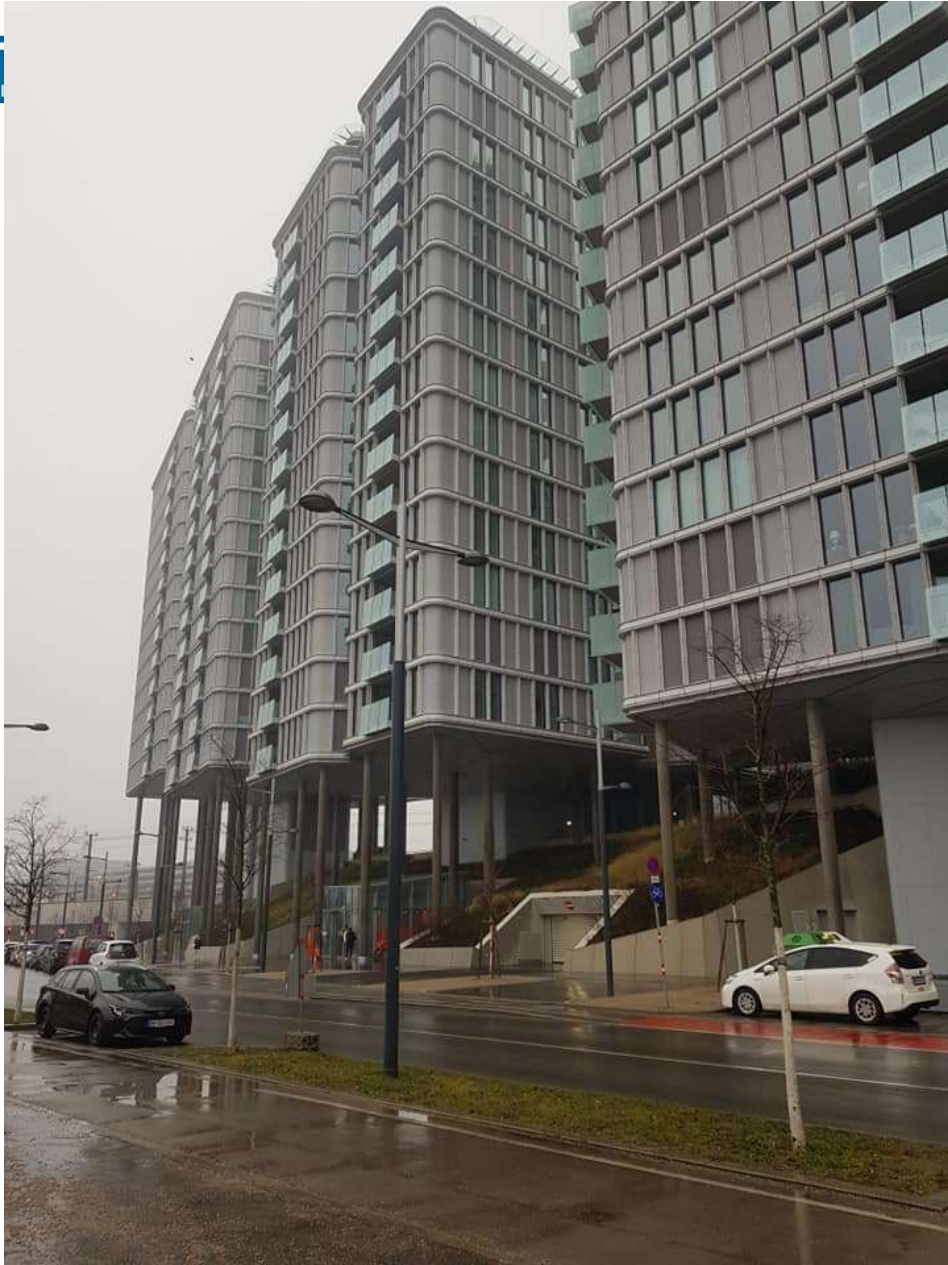


Ordnung — Unordnung

Werbung für die Forderungen der Charta von Athen, 1947











Hundertwassers Heilvorschlag für einen Wohnbau, 1971/72 -
Wahrnehmung von Fensterrecht und Baumpflicht





PERCHTOLD
TROCKENBAU
www.trockenbau.at

AUSTRIA
CAMPUS 6

Walcherstraße 1A
Stiege 3



Ärztzentrum













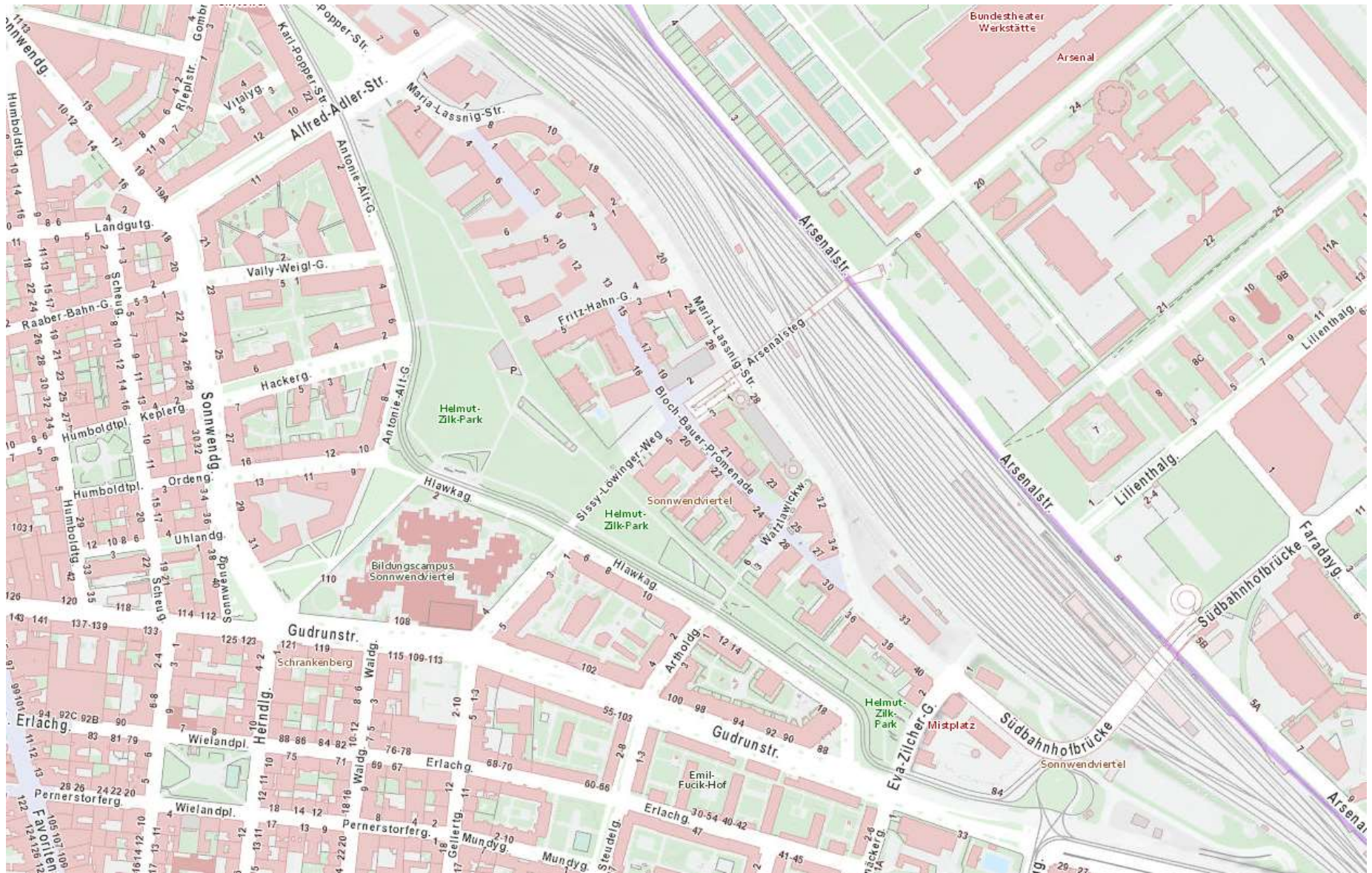














Sonnwendgasse Blick stadtauswärts von der Alfred-Adler-Straße aus gesehen. Quelle: Itzinger,
<http://schaffnerin.wordpress.com/category/grune-konzepte/verkehr/>





Stadtstrukturen für das Auto



RAINER
KRITERIEN
DER
WOHNLICHEN
STADT

Was wir brauchen... Neugierde



Was wir brauchen...Flexibilität



Maßstäblichkeit – Human Scale



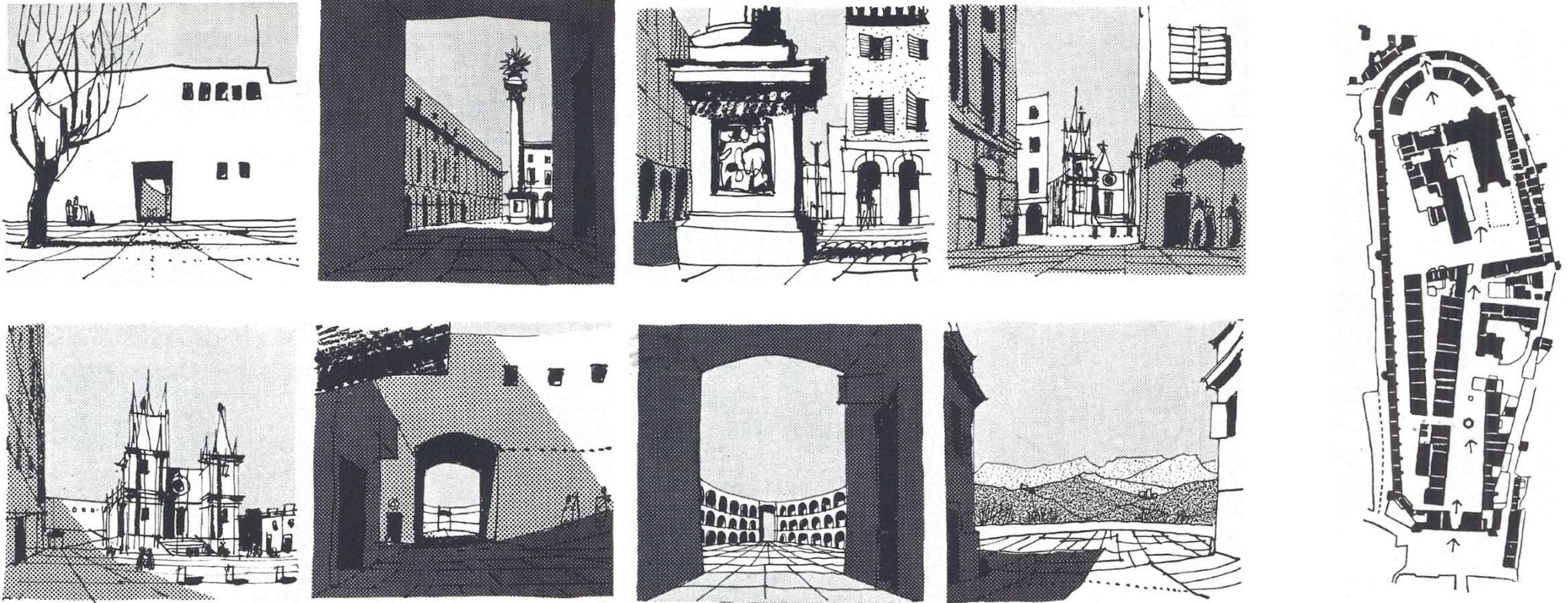






22/11/2015

Serielles Sehen



Wenn man durch einen geschlossenen Ort von einem Ende des Stadtplans zum anderen wandert, wird man mit einer Reihe von Bildausschnitten bedacht, wie sie in der Serie von Zeichnungen hier festgehalten ist – zu lesen von links nach rechts

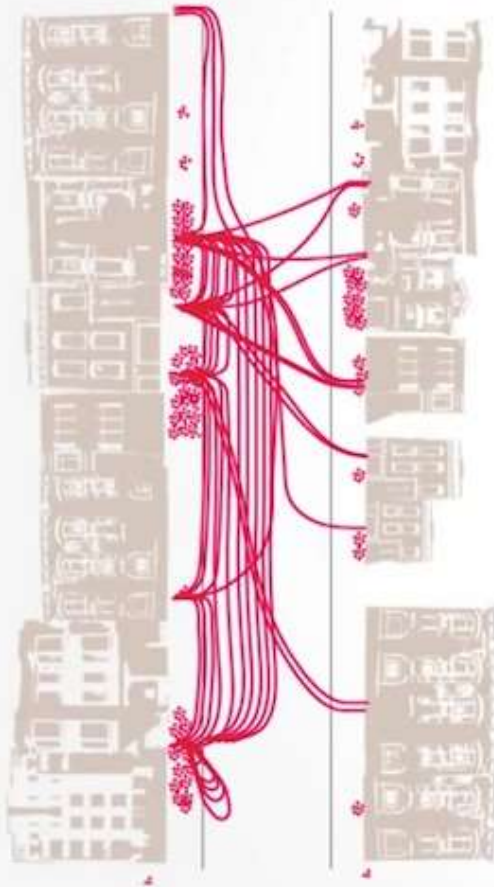




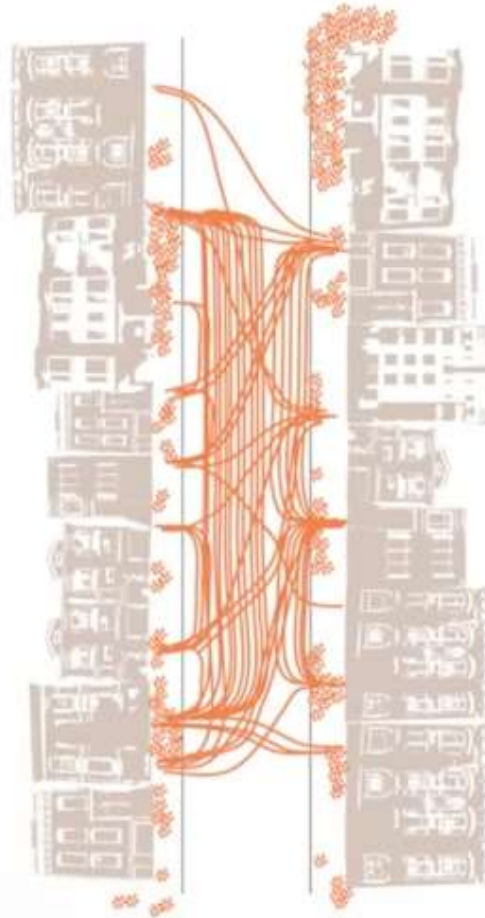


Social Interactions on Three Streets - Neighboring and Visiting

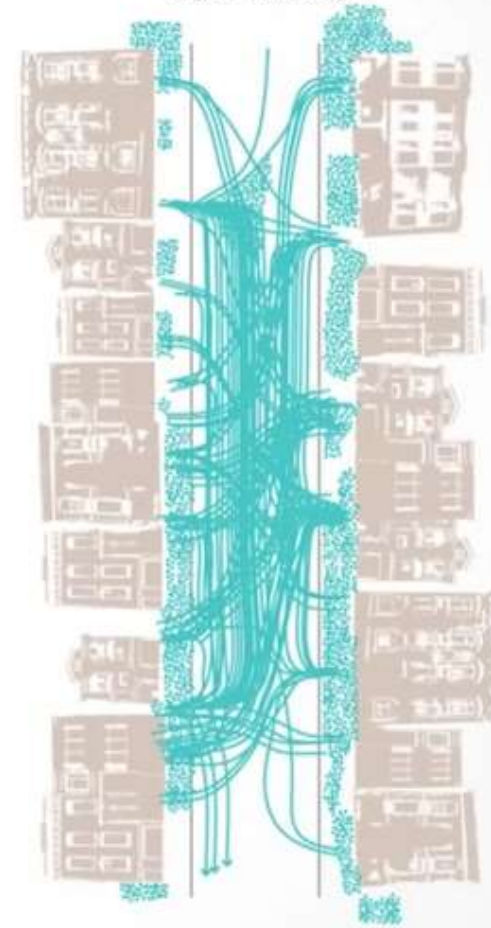
HEAVY TRAFFIC



MODERATE TRAFFIC



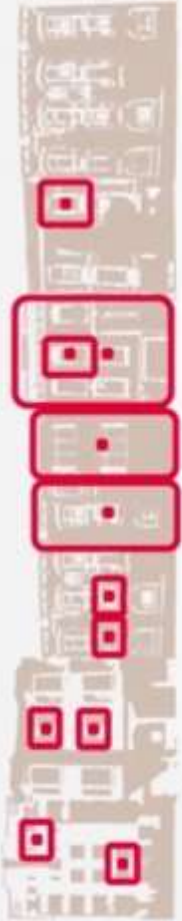
LIGHT TRAFFIC



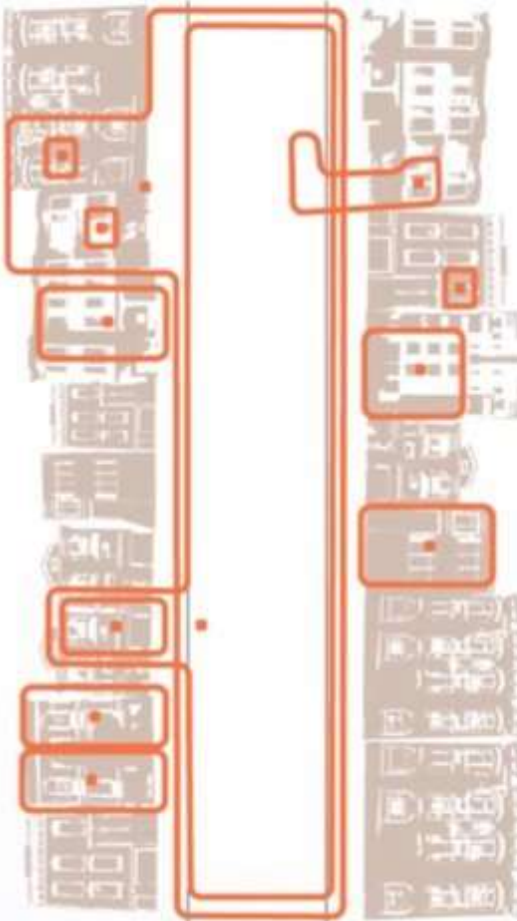
Where people have friends
Where people gather

Home Territory on Three Streets

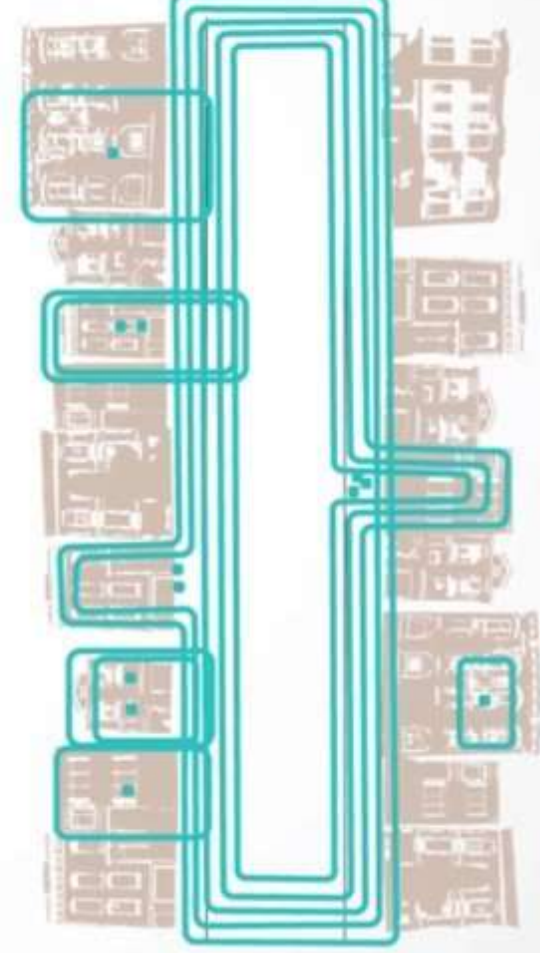
HEAVY TRAFFIC





MODERATE TRAFFIC

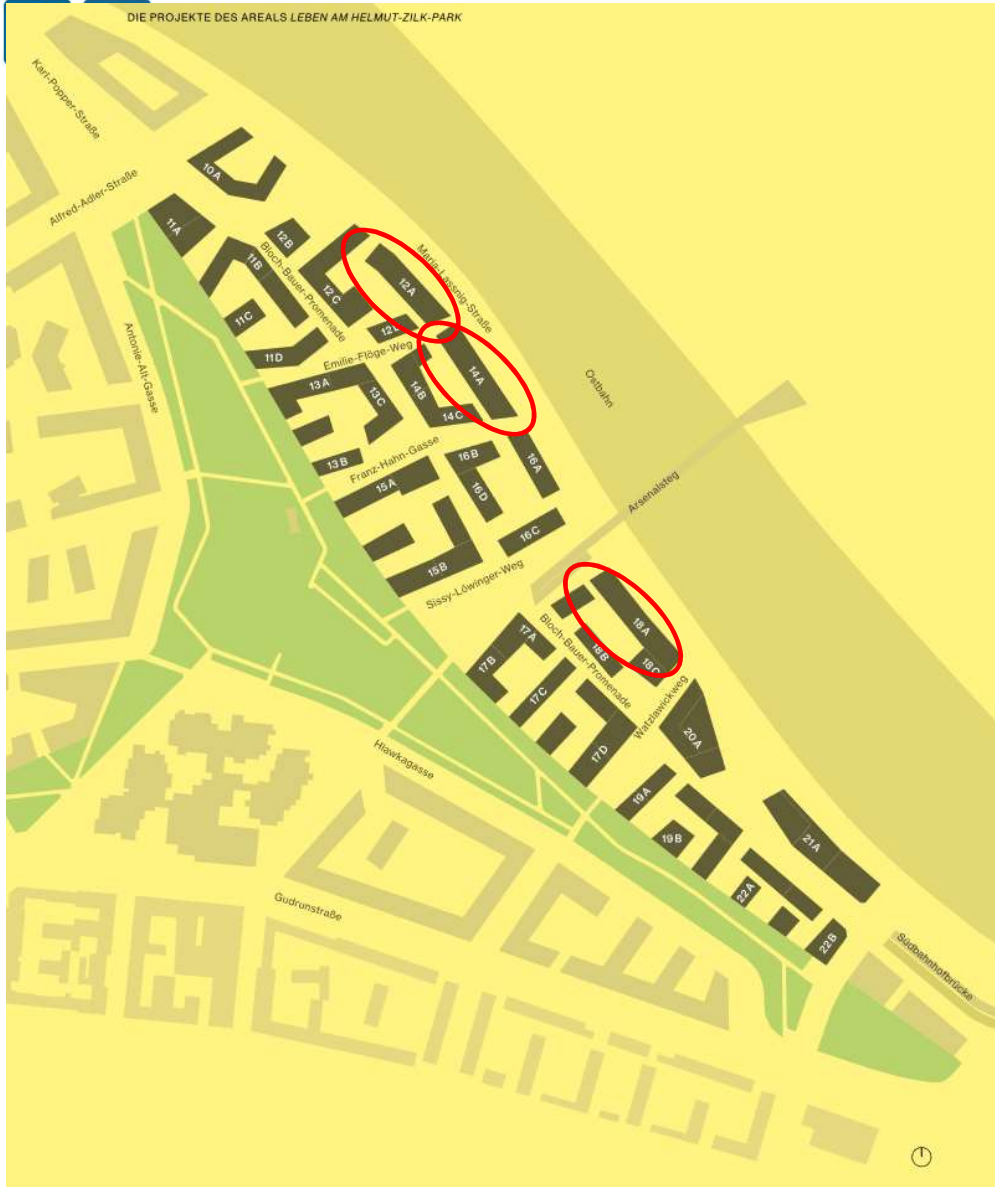


LIGHT TRAFFIC



 
Areas people indicated as their "home territory"





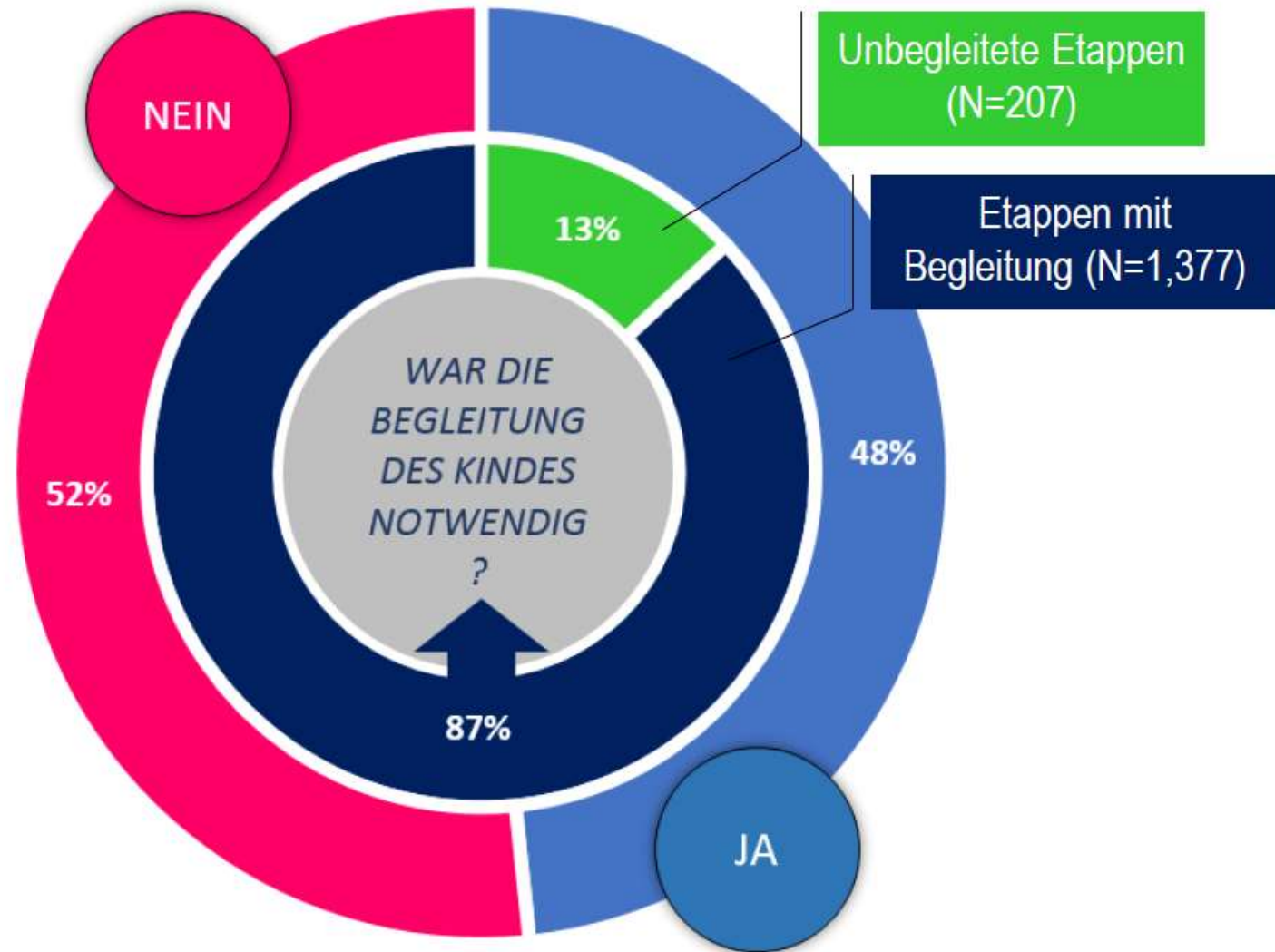




21.06.2022

Für wen wir planen und bauen sollten....

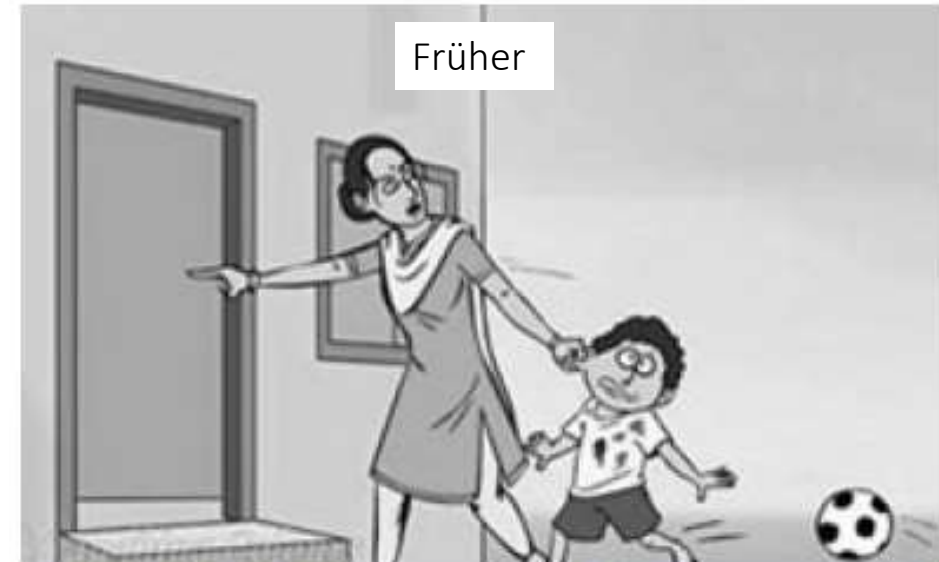




Kinder, die ihre Wege nicht selbstständig gehen dürfen, haben eine/ein ...

- um 13% geringere Reaktionsfähigkeit.
- um 22% verminderte fein-motorische Geschicklichkeit.
- um 40% geringeres Gleichgewichtsvermögen.
- um 77% geringere Anzahl an Spielkameraden.
- um 15% geringere Kreativität.

Q: Hüttenmoser, M. (1996). Kein schöner Land. Ein Vergleich städtischer und ländlicher Wohnumgebungen und ihre Bedeutung für den Alltag und die Entwicklung von Kindern. Zürich



Quelle: J.Stark (2021)

Vielen Dank für Ihre Aufmerksamkeit



Kontakt:

harald.frey@tuwien.ac.at